

PR 6201 压力传感器

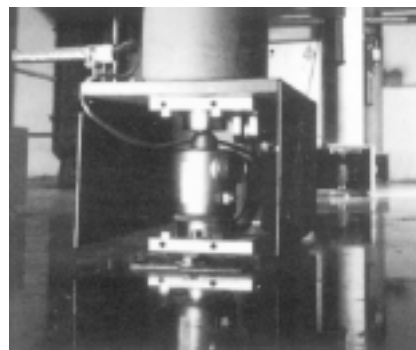
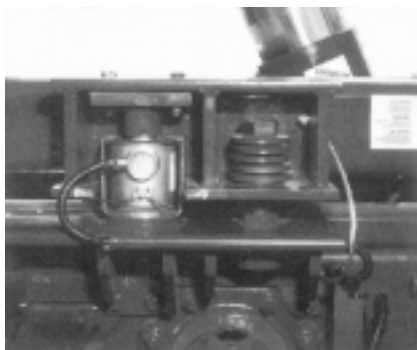
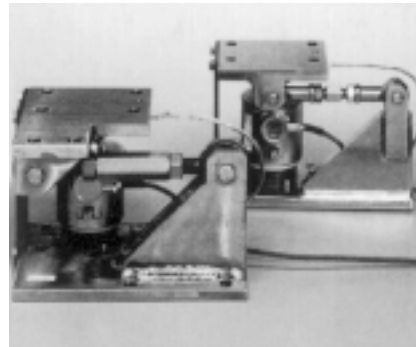
C3/C1.5 型: 2 吨 ...50 吨

LA, D1/N 型: 500 公斤 ...200 吨

L 型: 500 公斤 ...100 吨



- 防雷击闪电
- 可提供 4~20mA 的模拟输出(LA 型)
- 安装简单
- 不锈钢外壳
- 密封等级 IP68 (1.5m 水深浸没时间 10,000 小时)
- CENELEC 防爆型(可选)
- 大范围操作温度
- 防摆动
- 通过 W & M 计量认证(OIML R60, NTEP)
- 根据输出值调节角度



C3 D1 L LA

额定负载 E _{max}	型号	订购号 型号					包装尺寸 mm	重量 净重	船运
0.5t	PR 6201/52..	/..LA	/..L	/..D1	/..D1E		240x240x155	1.9kg	2.8kg
1t	PR 6201/13..	/..LA	/..L	/..D1	/..D1E		240x240x155	1.9kg	2.8kg
2t	PR 6201/23..	/..LA	/..L	/..D1	/..C3	/..D1E /..C3E	240x240x155	1.9kg	2.8kg
3t	PR 6201/33..	/..LA	/..L	/..D1	/..C3	/..D1E /..C3E	240x240x155	2.0kg	2.9kg
5t	PR 6201/53..	/..LA	/..L	/..D1	/..C3	/..D1E /..C3E	240x240x155	2.0kg	2.9kg
10t	PR 6201/14..	/..LA	/..L	/..D1	/..C3	/..D1E /..C3E	240x240x155	2.5kg	3.4kg
20t	PR 6201/24..	/..LA	/..L	/..D1	/..C3	/..D1E /..C3E	240x240x155	4.2kg	5.1kg
30t	PR 6201/34..	/..LA	/..L	/..D1	/..C3	/..D1E /..C3E	240x240x155	4.6kg	5.5kg
50t	PR 6201/54..	/..LA	/..L	/..N	/..C1.5	/..NE /..C1.5E	240x240x155	4.2kg	5.1kg
100t	PR 6201/15..	/..LA	/..L	/..N	/..NE		280x280x350	11.2kg	12.9kg
200t	PR 6201/25..	/..LA	/..N		/..NE		340x350x470	26.0kg	29.0kg

技术参数		LA*	L	D1/N	C1.5	C3		
精度等级:		0.25	0.25	0.04	0.03	0.015	% E _{max}	
	50t,100t,200t	0.5	0.5	0.06			% E _{max}	
最小负载:	最小测量范围值	E _{min}	0				% E _{max}	
最大载荷:	最大测量范围值	E _{max}	参看图表					
最大可用负载:	测量上限	E _u	200				% E _{max}	
致损坏负载:	机械强度破坏值	E _d	>500				% E _{max}	
最小响应间隔:	最小间隔 V _{min} =E _{max} /Y	Y	5000	4650	14000			
	E _{max} =1000kg	Y	4000					
	E _{max} =500kg	Y	2000					
额定输出:	额定载荷下的相应输出	C _n	16mA	1.0	1.0	1.0	mV/V	
额定输出公差:	额定输出允许的偏差	d _c	<1.0	<1.0	<0.25	<0.15	<0.07	%C _n
零输出讯号:	零负载时的输出讯号	S _{min}	4mA	<2.0	<1.0	<1.0	<1.0	%C _n
重复性误差:	重复负载传感器输出的最大变化	δ _r	<0.02	<0.02	<0.01	<0.01	<0.005	%C _n
30分钟蠕变:	额定负载传感器输出的最大变化	d _{cr}	<0.05	<0.05	<0.03	<0.033	<0.015	%C _n
非线性:	最大偏离	d _{lin}	<0.25	<0.25	<0.03	<0.025	<0.01	%C _n
	50t,100t,200t	d _{lin}	<0.3	<0.3	<0.05			%C _n
磁滞:	负载从零到额定负载再载到零, 传感器输出的最大偏差值	d _{hy}	<0.25	<0.25	<0.04	<0.03	<0.015	%C _n
	200t	d _{hy}	<0.25		<0.06			%C _n
温度效应 S _{min} :	最大变化(>B _T)	TK _{Smin}	<0.15	<0.15	<0.028	<0.03	<0.01	%C _n /10K
	50t,100t,200t	TK _{Smin}	<0.2	<0.2	<0.06			%C _n /10K
温度效应 C:	最大变化(>B _T)	TK _c	<0.1	<0.1	<0.03	<0.017	<0.01	%C _n /10K
输入电阻:	供电端之间	R _{LC}	-	650+50	650±6			Ω
输出电阻:	测量端之间	R ₀	-	610±3	610±1	610±0.5		Ω
绝缘电阻:	测量电路与外壳间(100V _{DC})	R _{IS}	<-	>5000x10 ⁶				Ω
绝缘电压:	测量电路与外壳间, 仅指 PR6201/..E	-	500					V
推荐供电电压:	正常工作条件	B _u	20...28	4...24				V
最大供电电压:	允许连续操作无损坏的电压	U _{max}	28	32				V
额定温度范围:	正常工作条件	B _T	-10...+55					°C
操作温度范围:	允许连续操作无损坏的温度范围	B _{Tu}	-30...+55					°C
贮存温度范围:	运输和贮存时间内的允许温度范围	B _{Tl}	-40...+70					°C
偏心率:	最大允许安装偏离中心点	S _{ex}	10					mm
抗振性:	抗振(IEC 68-2-6 Fc)	-	20g,100h,10...150Hz					
气压效应:	受外界气压影响	PK _{Smin}	≤0.05		≤0.0005	≤0.0125		%C _n /kPa
额定漂移:	额定负载下的最大形变	S _{nom}	最大 30t<0.3/50t<0.7/100t<1.0/200t<1.6					mm

根据 VDI/VDE2637 标准制定
仅适用于描述产品技术指标

*LA 型数据为典型值

向心恢复力:

传感器顶部垂直轴向每毫米的形变导致产生相当于所加载荷值0.5%的水平向心恢复力。

传感器外壳结构:

外壳采用直接冲压成型, 贴片及测量元件采用全焊接密封, 充惰性气体。

材质: 1.4301(DIN 17 440),
304 S15(B.S.)

防护等级:

IP68, IEC529; 该传感器浸入水下 1.5m 可承受 10,000 小时。

合格证书:

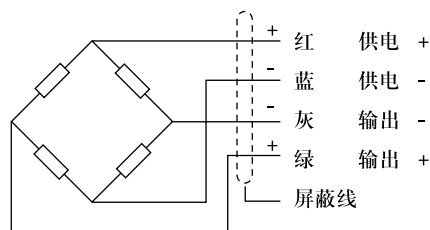
适用范围: PR6201/..E

性能指标: EEx ib IIC T6

登记号: PTB Nr.Ex-92.C.2137

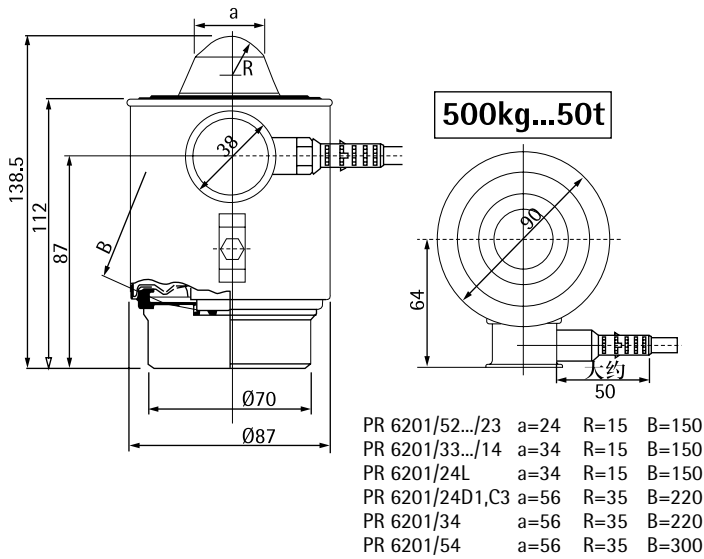
电缆:

耐用, 易弯曲, 屏蔽, 使用 TPE 热弹性塑料, 颜色为灰(防爆系列为蓝), 线径 6mm, 4x0.35mm², 线长 5m(12m≥20t), 弯曲半径: ≥50mm(固定), ≥150mm(弯曲)。

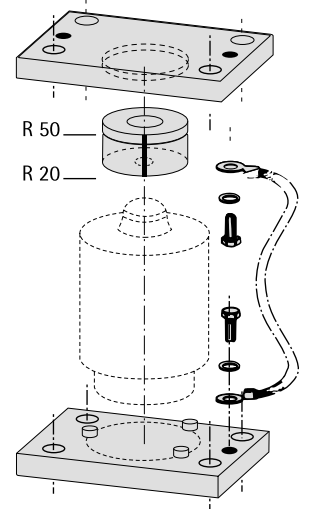


只适用于LA型	
20 ... 28V	
GND	
GND	供电 +
2...10mA	4...20mA
最大电阻: 500Ω	

压式传感器



2~20t传感器, 用R20小口径,
20t D1, 20t C3, 30t及50t,
用R50大口径。

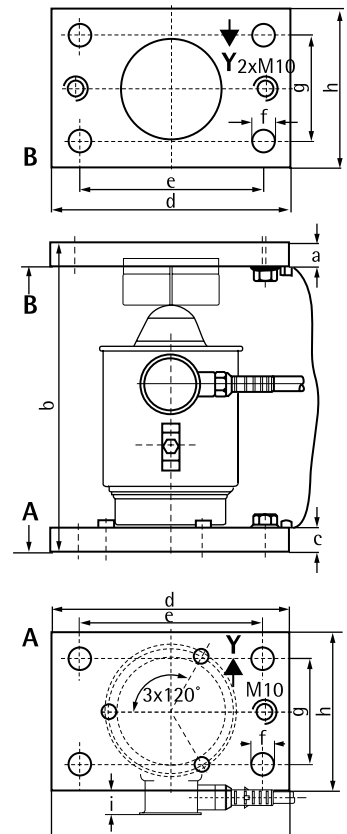
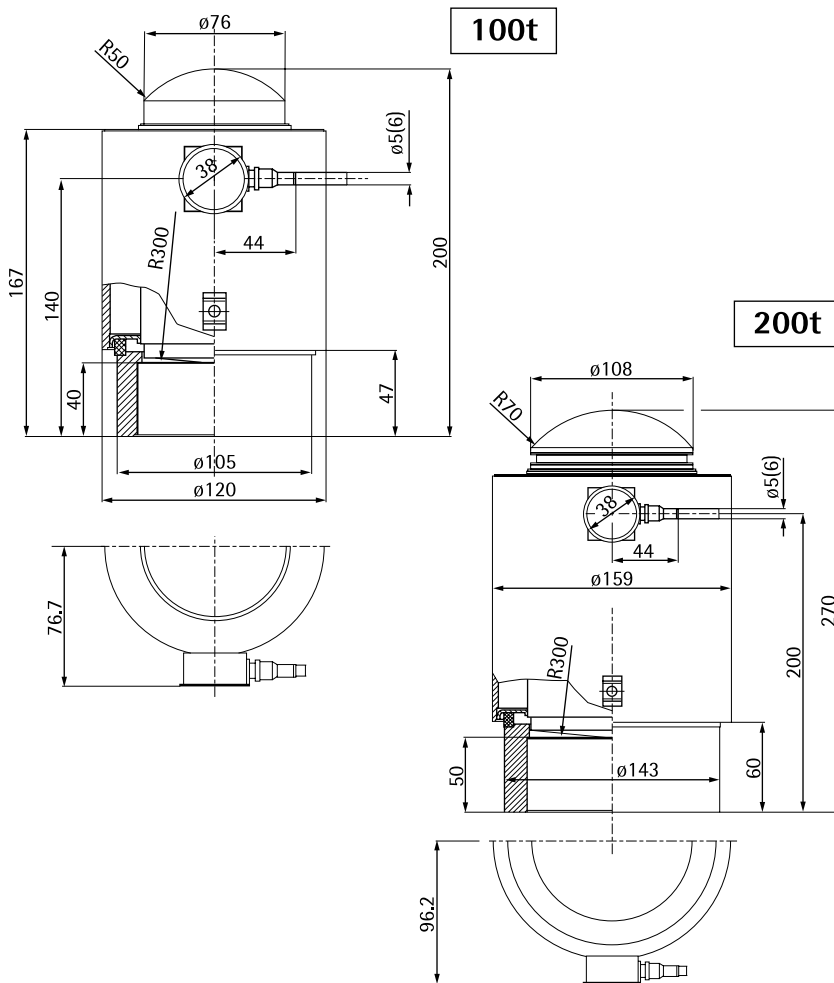


安装套件:

PR 6145/00N: 表面镀锌钢, 黄色。

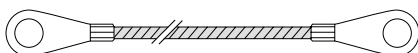
PR 6145/00S: 不锈钢, BS 304 S15, 1.4301 DIN 17440。

若 PR 6145/00S 用于 20t D1, 20t C3, 30t 或 50t, 另需订购 PR 6143/54S。



安装套件:

PR 6145/... 用于传感器 6201



每款传感器均提供延展性铜条

以上单位均为 mm

型号	额定负载	a	b	c	d	e	f	g	h	i
PR6145/00	0.5t...50t	15	190.5	15	150	115	14	65	100	18
PR6145/08	100t	30	290	30	180	145	18	95	130	18
PR6145/10	200t	40	385	40	220	185	24	135	180	14

